



LE PIÉGEAGE DES REINES FRELONS ASIATIQUES



CONSEILS DE POSE

- À 1m50 de hauteur sur mur ensoleillé, proche bâti type garage, abri de jardin, préau,
- Sur une branche d'arbre, sous arbre fruitier en fleur,
- Sur massif fleurs type Camélia, Cotonéaster,
- Modifier le lieu si pas de prises,

ENTRETIEN DU PIÈGE

Recettes :

1/3 sirop fruits rouges + 1/3 vin blanc + 1/3 bière brune ou cidre.

ou 500ml de bière + 1 cuillère à soupe de sucre

ou 50 cl d'eau + 2 cuillères à soupe de sucre + 1 verre de vinaigre de vin rouge

Refaire le plein 2 fois, sans vider le jus précédent et en laissant 2 ou 3 frelons asiatiques morts qui attireront les autres par leurs phéromones.

LA DISTRIBUTION DES PIÈGES

- 1 piège par propriété est offert et sous respect d'un protocole de suivi du piégeage
- L'entretien du piège est à la charge de l'administré
- Sur présentation d'une pièce d'identité pour le recensement des pièges sur la commune.

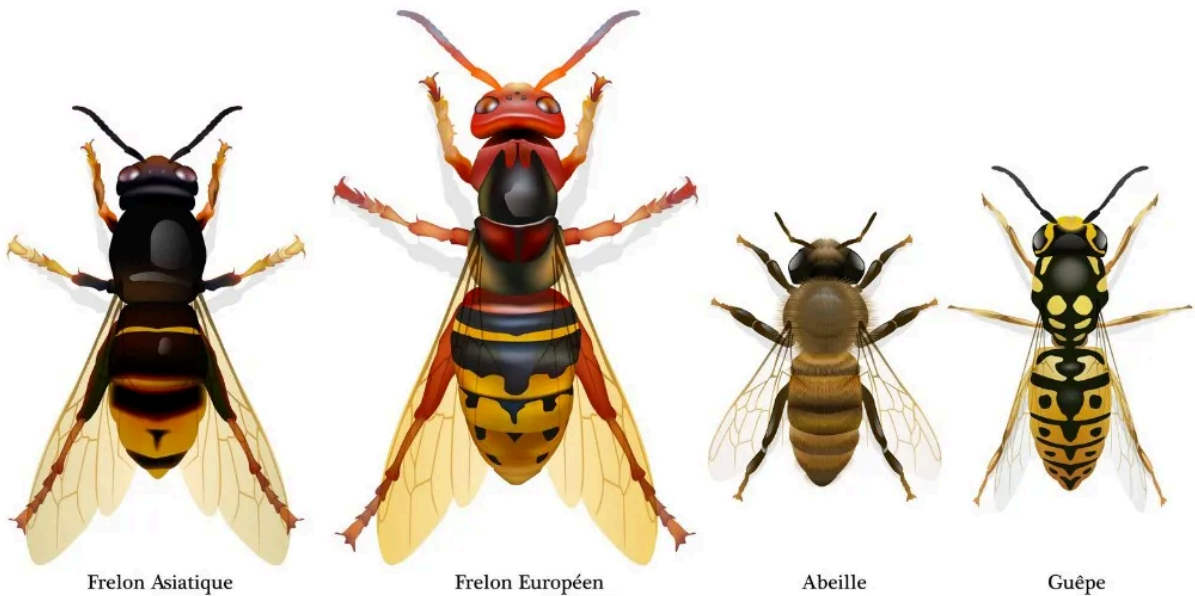




LE PIÈGEAGE DES REINES FRELONS ASIATIQUES



Protocole de la mi-mars à la mi-mai pour la lutte contre le frelon asiatique par piégeage des reines fondatrices



Semaine	Nb de Reines frelon asiatique	Nb de frelons européens	Nb de guêpes
S16			
S17			
S18			
S19			
S20			
S21 (retrait)			